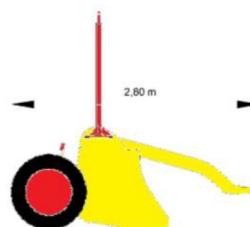


SCHEDA TECNICA

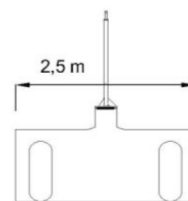
M - 25

Ambiti di applicazione: serre e giardinaggio, campi sportivi

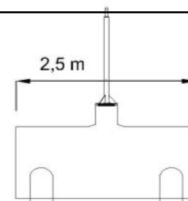
Tipologia: livellatrice
 Potenza minima richiesta: 50 HP
 Potenza massima richiesta: 120 HP
 Lunghezza totale: 2,80 m
 Larghezza totale: 2,50 m
 Larghezza di lavoro: 2,50 m
 Larghezza di trasporto: 2,50 m
 Carreggiata di lavoro: 2,00 m
 Carreggiata di trasporto: 2,00 m
 Altezza ruote: 0,84 m
 Altezza lama: 1,00 m
 Altezza gancio di traino: 0,45 m
 Peso indicativo: 1.000 kg
 Tipo di telaio: monotrave
 Tipo apertura lama: fissa
 Lama ripiegabile: no
 Lama estensibile: no
 Tipo apertura assali: fissa
 Assali estensibili: no
 Filtro olio: cartuccia
 Assale posteriore: n° 2 ruote stabilizzatrici
 Inclinazione della lama: manuale
 Impianto luci: si
 Asta porta ricevitore: n° 1 idraulica estensibile
 Materiale trasportato per passata: 3 m³
 Velocità di finitura (km/h): 4 km/h
 Distanza di trasporto (m): 80 m
 Controllo laser: idraulico indipendente
 Predisposizione impianto laser: si
 Predisposizione impianto GPS: si
 Precisione con laser su 450 m: ± 2 mm
 Precisione con GPS su 5 km: ± 10 mm



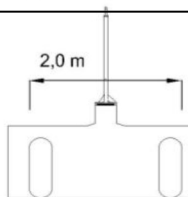
Lunghezza totale



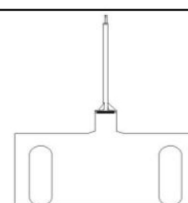
Larghezza di lavoro



Larghezza di trasporto



Carreggiata di lavoro



Altezza lama